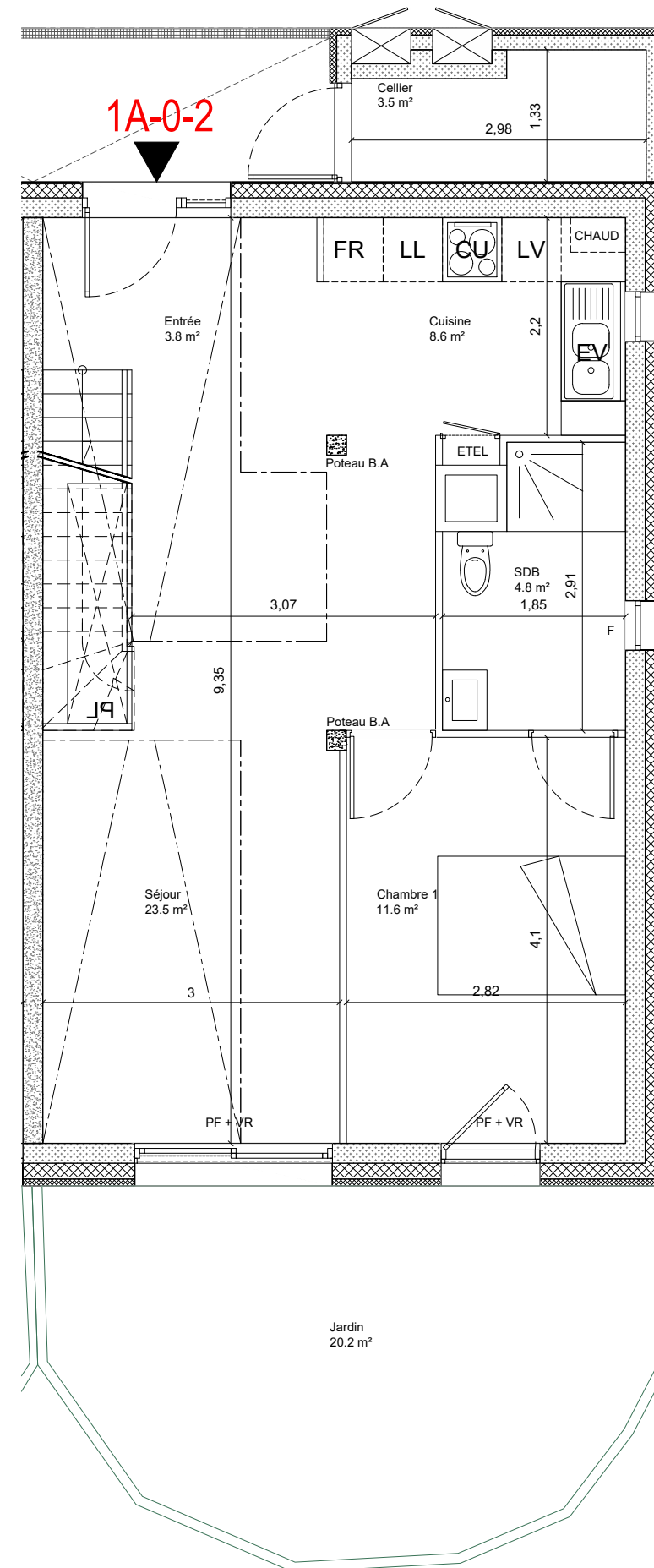
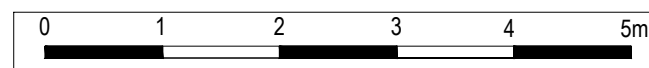
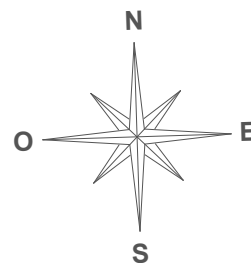


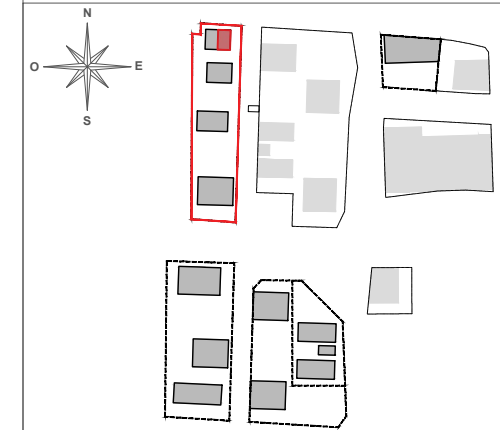
Niveau haut



Niveau bas
Surface approximative terrain privatif: 92.5m²

PETIT BRUGES

2 Rue Louise Michel
33520 BRUGES



BATIMENT 1A 4 pièces - Duplex- RDC 1A-0-2

ENTREE	3,80 m ²
CUISINE	8,60 m ²
SEJOUR	23,50 m ²
SALLE DE BAIN / WC	4,80 m ²
CHAMBRE 1	11,60 m ²
CHAMBRE 2	11,70 m ²
CHAMBRE 3	9,40 m ²
DEGAGEMENT	6,10 m ²
SALLE DE BAIN / WC	6,10 m ²
SURFACE TOTALE HABITABLE	85.60 m²
JARDIN	20,20 m ²
CELLIER	3,50 m ²
SURFACE TOTALE ANNEXES PRIVATIVES	23.70 m²

Nota: La surface des placards est incluse dans la surface des pièces attenantes.

LEGENDE

F : Fenêtre	FR : Réfrigérateur
PF : Porte Fenêtre	LV : Lave Vaisselle
VR : Volet Roulant	LL : Lave Linge
GC : Garde-corps	CU : Cuisson
 Soffite / faux plafond	 ETEL : Tableau électrique
 Gaine technique	PL : Placard
	EV : Evier

Indice 4

MAI 2022

BORDEAUX

**SCHURDI
LEVRAUD
ARCHITECTURE**